



Dossier d'inscription : Groupe

|  |  |
|--|--|
| Nom du groupe  |  |
| Style musical  |  |
| Facebook   |  |
| Youtube  |  |
| Twitter  |  |
| Site internet  |  |
| Nom de l'organisme producteur du spectacle                             |  |
| Adresse de l'organisme producteur du spectacle                         |  |
| Code postal de l'organisme producteur de spectacle                     |  |
| Nom du détenteur de la licence de spectacle                            |  |
| Prénom du détenteur de la licence de spectacle                         |  |
| Nom du détenteur de la licence de spectacle                            |  |
| Numéro de la licence d'entrepreneur du spectacle de deuxième catégorie |  |
| Numéro de téléphone du producteur du spectacle                         |  |
| Adresse mail du producteur de spectacle                                |  |

|   |  |
|---|--|
| Brève description / présentation du spectacle                         |  |
| Conditions techniques particulières                                   |  |
| Durée approximative du spectacle                                      |  |
| Nombre d'intervenants dans le spectacle<br>(musiciens et techniciens) |  |

Veillez joindre à ce dossier les pièces suivantes :

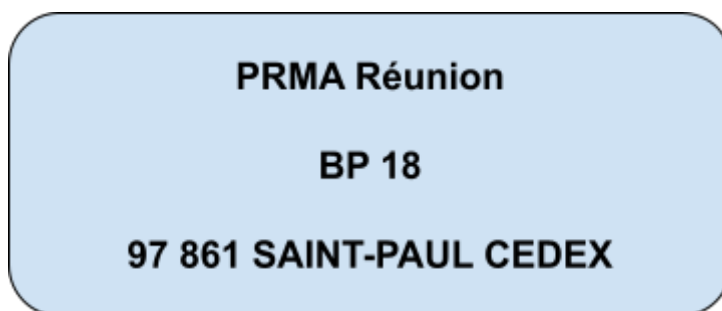
- Charte Tournée Générale signée par le producteur
- Convention de soutien Tournée Générale complétée et signée par le producteur
- Joindre un mail contenant la fiche technique du groupe au format PDF ainsi que la photo/logo de présentation du groupe au format JPEG (640x420 pixels) adressé à :

[tege@prma-reunion.fr](mailto:tege@prma-reunion.fr)

- Un RIB du compte sur lequel le producteur souhaite recevoir les virements provenant du fonds de compensation

NB : A la réception de votre identifiant, vous devez vous connecter sur [www.tourneegenerale.re](http://www.tourneegenerale.re) pour renseigner les fiches des intervenants du spectacle. L'aide aux cachets est dépendante du renseignement de ces fiches. (Sur le site, allez sur "catalogue / nom de votre groupe / modifier la fiche du groupe" puis "ajouter nouveau" dans la liste des intervenants.

Vous pouvez retourner ce dossier au PRMA Réunion par La Poste :



ou par mail adressé à Nadège :

[tege@prma-reunion.fr](mailto:tege@prma-reunion.fr)